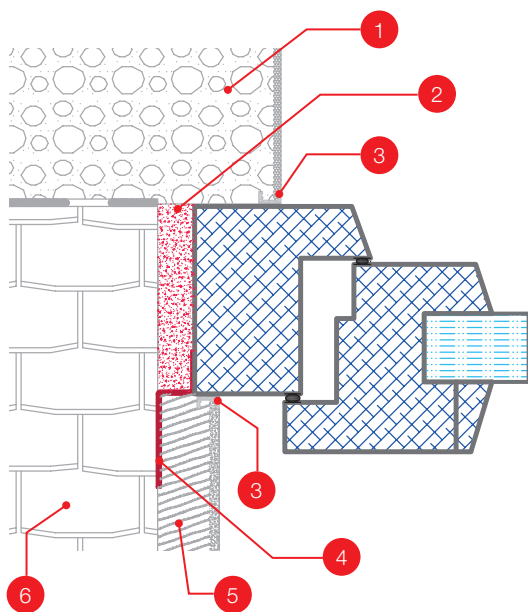


DOPORUČENÉ ŘEŠENÍ MONTÁŽNÍ SPÁRY

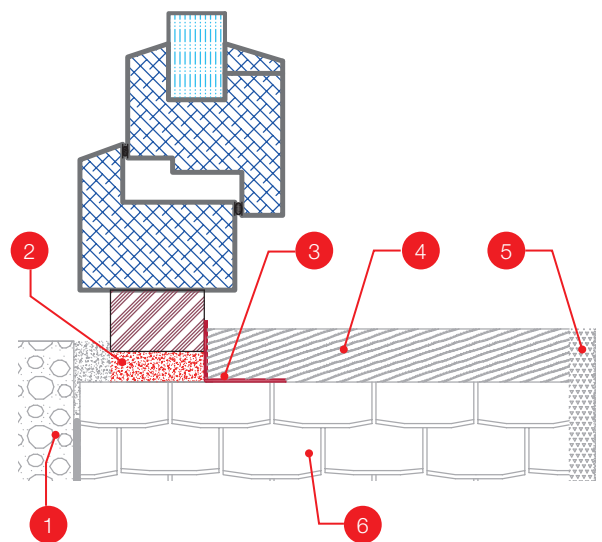
Vzhledem k dlouhodobým zkušenostem a výsledkům laboratorních testů z Univerzitního centra energetiky efektivních budov v Buštěhradu za rok 2016 a 2017, doporučujeme dané řešení montážní spáry.

OSTĚNÍ, NADPRAŽÍ



- 1** ZATEPLOVACÍ SYSTÉM
(zhotovitel x investor)
- 2** STAVEBNÍ PUR PĚNA
(PKS okna)
- 3** APU LIŠTA
(zhotovitel x investor)
- 4** PAROTĚSNÁ OKENNÍ PÁSKA
(PKS okna)
- 5** VNITŘNÍ OMÍTKA
(zhotovitel x investor)
- 6** NOSNÉ ZDIVO
(zhotovitel x investor)

PARAPETNÍ ČÁST



- 1** ZATEPLOVACÍ SYSTÉM
(zhotovitel x investor)
- 2** STAVEBNÍ PUR PĚNA
(PKS okna)
- 3** PAROTĚSNÁ OKENNÍ PÁSKA
(PKS okna)
- 4** PODEZDÍVKA VNITŘNÍHO PARAPETU
(zhotovitel x investor)
- 5** VNITŘNÍ OMÍTKA
(zhotovitel x investor)
- 6** NOSNÉ ZDIVO
(zhotovitel x investor)



VÝŠE UVEDENÉ ŘEŠENÍ NEODPOVÍDÁ ČSN 746077 (Okna a vnější dveře - požadavky na zabudování)