

Okenář

4 / 2014

Informační čtvrtletník společnosti PKS okna a.s.

PKS | **okna**



Naše PKS okna
v projektu **Liberty Building** Praha!

3

Nová ČSN
ke stínící technice

4

Stavebnictví čeká
mírný růst



Přejeme si štěstí

Vážení čtenáři, my všichni, kdo nyní přejíždíme očima tyto stránky, máme štěstí. I teď, v této naší době. Vždyť na naší planetě žije sedm miliard lidí, z nichž dvě miliardy téměř nemají co jíst, další dvě miliardy kde spát a další dvě miliardy sní o tom, že si koupí motorku. Takže když my tady řešíme naše problémy, můžeme být vlastně spokojeni. A že bychom si toho měli vážit. Protože **my všichni**, nezávisle na hopsancích ekonomiky nebo politických blbostech, **máme štěstí** - žijeme z tohoto pohledu na dobré úrovni.

Proto si dovoluji vám všem, našim partnerům a zaměstnancům, do roku 2015 popřát další „nadstavbové“ štěstí. To štěstí, které vás přivede k osobní i profesní pohodě, a hlavně štěstí, které vám zajistí zdraví. Zdraví je to nejdůležitější, ostatní přijde samo.

Ing. Edmund Neubauer
ředitel PKS okna a.s.



NOVÉ SÍDLO FIRMY VE VELTRUSECH

Naše dceřiná společnost se stěhuje do Veltrus

Společnost W-PLAST.cz s. r. o., kterou naše firma vlastní už od roku 2011, přesouvá svoji výrobu ven z Prahy. Protože výrobní kapacity v Ďáblicích přestaly dostačovat, rozhodlo se představenstvo naší firmy zajistit nové, větší prostory ve 25 km vzdálených Veltrusech.



STARÉ SÍDLO FIRMY V PRAZE- ĎÁBLICÍCH

Oproti současným prostorám se výrobní kapacita těch nových až ztrojnásobí. Projekt pro jejich stavební úpravy započal už v listopadu. Prostory pro administrativu, techniky a dělníky musejí přirozeně vyhovovat jak hygienickým, tak požárním předpisům.

V průběhu ledna bude zahájena i montáž výkonnější linky na okna a také souběžné linky na atypické výrobky. První plastové výrobky tak budou moci po úředním schválení opustit halu ještě v březnu.

Stěhování bude provázet také nábor nových pracovníků na dělnické a technické pozice. Úplné ukončení nábory pak plánujeme na červen tohoto roku a na plný výkon, to znamená 70milionový obrat společnosti W-PLAST.cz s. r. o., si počkáme až do roku 2016.

w-plast
okna a dveře

Nová norma chrání životy dětí

Od 1. 9. 2014 platí norma ČSN EN 13120: Vnitřní clony – Funkční a bezpečnostní požadavky. Norma zavádí nová opatření na ochranu dětí před uškrcením na řetězcích a šňůrách vnitřních clon. Výrobce proto musí nyní označovat stínicí techniku s těmito ovládacími mechanismy varovným příbalovým letákem umístěným přímo na ovládacím prvku.

Je také povinen opatřit dané řetězky a provázky rozpojovacím mechanismem, nebo pevným úchytem. Nově existuje i omezení týkající se maximální výšky ovládacího mechanismu.

Obecně se norma vztahuje na všechny vnitřní žaluzie instalované na místech, na která mají přístup děti ve věku

od 0 do 42 měsíců, jako jsou například byty, rodinné domy, nemocnice, obchody, školy a všeobecně všechna veřejná místa. Netýká se naopak míst, na kterých se děti zpravidla nevyskytují - kanceláři, výrobních hal apod. I v těchto případech však musí mít daný výrobek speciální upozornění.

Obecně lze říci, že nebezpečí uškrcení malých dětí vzniká tam, kde šňůra jako součást vnitřní clony vytvoří nebezpečnou smyčku. Interiérové žaluzie, u kterých na ovládacím mechanismu žádné nebezpečné smyčky nevznikají, se tak z hlediska této normy považují za odpovídající. Norma se netýká ani již namontovaných žaluzií.

Co však norma dále popisuje, jsou podrobnosti ovlivňující návrh, dodávku či montáž žaluzií, proto je třeba ji celou pečlivě prostudovat.



Naše okna v luxusním projektu v Praze!

Na rozhraní pražských Nuslí a Vršovic vyrostly v areálu bývalého pivovaru spolu s kancelářskými prostory i nové byty. Projekt nese název Liberty Building a právě na jeho výstavbě se podílíme dodávkou našich oken.

Celkově jde o poměrně ojedinělou stavbu: v roce 1924 navrhl tuto funkcionalistickou budovu architekt Karel Bukovský, a to jako továrnu pro elektrotechnické závody ETA. Budova má půdorys do tvaru V a pozoruhodnou, šestiúhelníkovou nárožní věž. Právě tento objekt nyní prošel rozsáhlou rekonstrukcí a tvoří první část celého projektu. Druhou částí je novostavba v moderním stylu.

Velká industriální okna od PKS okna pak tvoří nedílnou součást projektu:

majitelům či nájemníkům bytů a loftů poskytují dostatek denního světla i krásný výhled na Prahu.

A jak tuhle zakázku vnímá vedení firmy?

„Jsou budovy, které příštím generacím předají poselství o naší stavební šikovnosti, a projekt Liberty Building rozhodně k těmto stavbám patří. Spolu s kolegy, kteří se za nás účastní výroby této zakázky, si uvědomujeme vděčnost a odpovědnost generálnímu dodavateli stavby za zadání oken k nám na Vysočinu,“
říká ředitel PKS okna Edmund Neubauer.

Tuto stavbu také ocenila veřejnost v rámci soutěže Realitní projekt roku 2012.



Představujeme divizi Realizace staveb

V minulých číslech Okenáře jsme vám představili tři hlavní výrobní divize. Nyní je na řadě divize nejmenší – divize Realizace staveb.

Jak jistě víte, naše firma neprovádí pouze montáže a výrobu oken, ale i další stavební práce, jako je zateplování fasád, opravy střech, revitalizace balkónů, zkrátka stavební práce, které pomáhají drobnému investorovi kromě výměny výplní zajistit i vše potřebné spojené s revitalizací bytového objektu.

Tento druh prací zajišťujeme tzv. od A do Z, kdy zákazníkovi nadstavbově, kromě vlastní realizace, pomáháme vyvíjet nebo přímo

dodáváme projektovou dokumentaci včetně stavebního povolení. Na části předaných projektů se podílíme i při obstarání dotací či výhodných půjček. Je tedy zřejmé, že divize realizace staveb je partnerem hlavně pro bytová družstva nebo SVJ právě vzhledem ke kompletnímu poskytování všech služeb při revitalizaci panelových nebo bytových domů. Zákazníci pak ocení i fakt, že celé dílo vykonal pouze jediný dodavatel, který byl zároveň výrobcem všech výplní a otvorů i dodavatelem všech stavebních a montážních prací.

Ačkoli se na celkovém ročním výkonu PKS okna a. s. tato divize podílí přibližně dvěma až pěti procenty, je Realizace staveb nedílnou součástí našeho podniku se svým ročním obrátem 15 až 25 mil Kč.

Některé realizované stavby
divize Realizace staveb:

PRE Praha

Bytový dům v Praze, ul. Lodžská

Bytový dům v Praze, ul. Janovská

Bytový dům v Kolíně, ul. Funkeho

Bytový dům v Kolíně, ul. Rimavské Soboty

Bytový dům v Kolíně, ul. Masarykova

Bytový dům v Vlašimi, ul. Zámecká



VEDENÍ DIVIZE:

Ing. Zbyněk Pulec

- vedoucí divize (ve firmě 8 let)



BYTOVÝ DŮM V KOLÍNĚ, UL. MASARYKOVA - V PRŮBĚHU REVITALIZACE



BYTOVÝ DŮM V KOLÍNĚ, UL. MASARYKOVA - PO REVITALIZACI

Evropské stavebnictví letos vzrostlo, daří se i českému

Čeští stavaři jásají. Po sedmiletém propadu začalo evropské stavebnictví opět mírně růst. A jak vyplývá z nejnovější prognózy oborového sdružení Euroconstruct, na vzestupu má být i další dva roky.

Ještě v polovině roku 2014 Euroconstruct odhadoval, že se české stavebnictví

propadne o 3,8 procenta, nyní ale počítá s jednorocním růstem. Česko se tak z pozice nejhoršího státu dostalo o několik pozic výše. Celkově by se měl růst zrychlit z 2,5 procenta v roce 2015 až na čtyři procenta v roce 2017.

Nejvýraznější rozvoj vykáže v příštích letech výstavba bytová, následovaná výstavbou inženýrskou a nebytovou. Důležitou roli ve stabilizaci sektoru prý budou hrát i renovace. Tahounem trhu je letos východní Evropa, která jím má zůstat i v následujících letech – podle Euroconstructu těží země východní Evropy hlavně z efektivnějšího

využití evropských fondů v oblasti infrastruktury.

Výrazné oživení stavebnictví očekává i Velká Británie, naopak ve Francii, Itálii a Španělsku sektor zpomaluje, stejně jako v sousedním Německu. Tam by se měl růst v následujících dvou letech dokonce zastavit.

(Citovaný Euroconstruct je sdružení 19 specializovaných výzkumných organizací.)

Zdroj: ČTK (redakčně kráceno)

Návod na seřízení našich plastových oken



Plastová okna představují náš nejmasovější výrobek. V obecné rovině se dá říci, že seřízení plastových oken se příliš neliší od seřízení dřevěných oken, které jsme popisovali v jednom z minulých čísel Okenáře. I u plastových oken platí, že lze přes závěsy, zejména stranově či výškově, seřizovat křídlo, popř. jeho přítlak.

Pokud však potřebujete seřídít naše plastová okna a netroufnete si na to sami, můžete nahlásit Váš servisní požadavek na servisní **linku 800 23 00 24**.

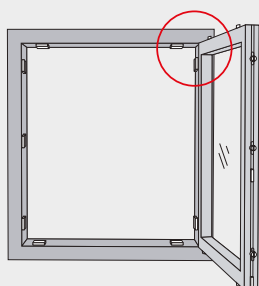
Návod na seřízení naleznete v elektronické podobě i na našich **www** stránkách v části Ke stažení, viz.:

<http://www.pksokna.cz/dokumenty-stazeni/>

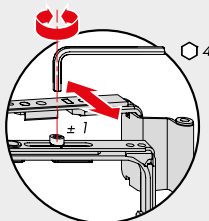


TO HLAVNÍ Z OBLASTI SEŘÍZENÍ NAŠICH PLASTOVÝCH OKEN ČI BALKÓNOVÝCH DVEŘÍ:

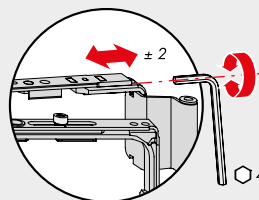
A - SEŘÍZENÍ HORNÍHO ZÁVĚSU



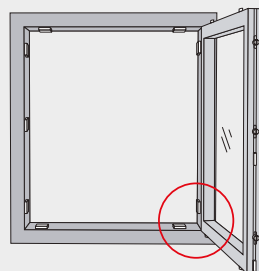
1 Stranové seřízení
- křídlo



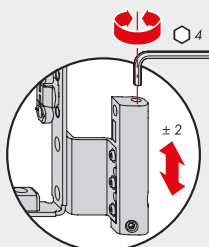
2 Seřízení přítlaku
- křídlo



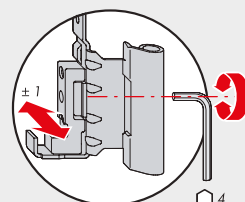
B - SEŘÍZENÍ DOLNÍHO ZÁVĚSU



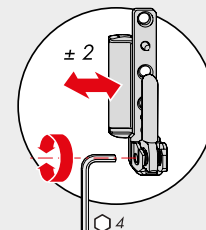
1 Seřízení výšky
- křídlo



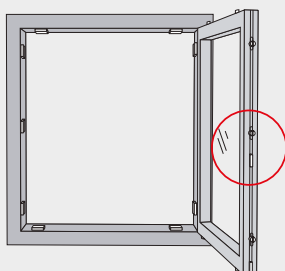
2 Seřízení přítlaku
- křídlo



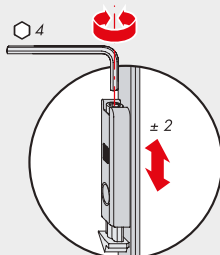
3 Seřízení spodního
ložiska - rám



C - SEŘÍZENÍ BALKÓNOVÉ ÚCHYTKY



1 Seřízení výšky
- balkónová úchytka



Okenář

Informační čtvrtletník společnosti PKS okna a.s.



www.pksokna.cz