

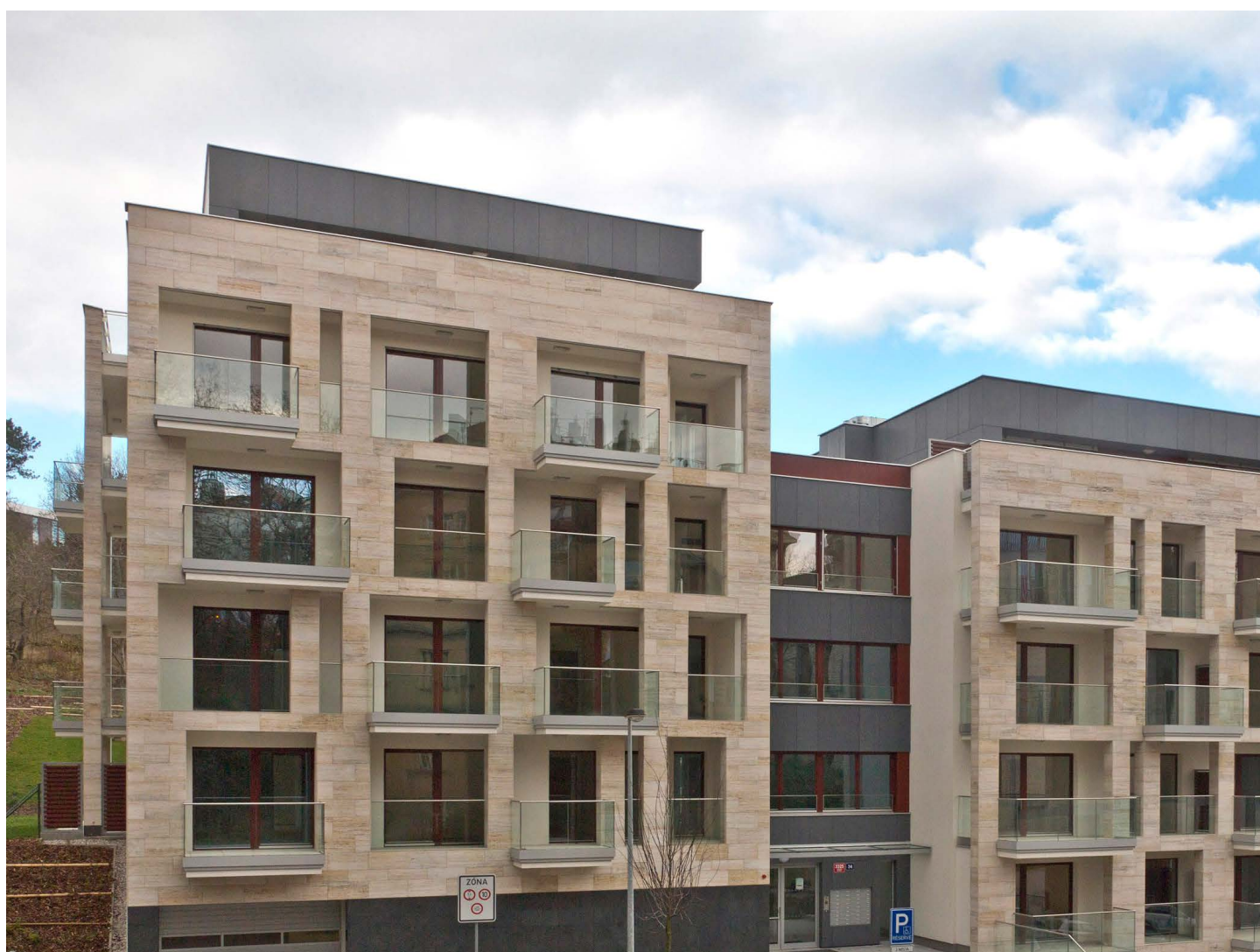
Okenář

4 / 2015

Informační čtvrtletník společnosti PKS okna a.s.

PKS

okna



Dřevěná PKS okna

v pražském rezidenčním projektu PARK Nikolajka

3

Značka PKS okna
u rekordu hokejové extraligy

4

Postup montáže
našich plastových oken



Proč vymýšlet
složitě věci,
když nejlepší
jsou vždycky
ty jednoduché...

NEŽÁDÁT MŮŽEŠ
SE SPUSŤOU ŽADOSTI,
PŘÁTEL
A DOBRÉHO VÍVAT

VÁŠ PŘEVE

Ing. Edmund Neubauer
ředitel PKS okna a.s.



PROJEKT HYACINT MODŘANY

Dřevěná PKS okna v mnoha zajímavých projektech v Praze

Důležitým pilířem výrobního programu naší firmy PKS okna jsou kromě plastových a hliníkových oken i okna dřevěná. Jsou to právě dřevěná okna, která se stále častěji objevují jak na rodinných domech, tak na významných developerských projektech, pyšících se moderní architekturou a vybranými technickými detaily.

V poslední době se naše dřevěná okna objevila především v Praze. Za všechny můžeme jmenovat rezidenční projekty Sedmíkráska ve Vysočanech, Park Nikolajka na Smíchově, JUBILEUM HOUSE v Holešovicích či bytové komplexy Kaskády u Botiče v Záběhlicích, KOTI Hyacint v Modřanech, KOTI Braník a mnohé další.

Nejen zásluhou těchto velkých developer-
ských projektů jsme se tak za poslední roky
zařadili v oblasti výroby dřevěných oken
mezi tři největší výrobce v ČR.

Právě uplynulý rok 2015 přinesl ve výrobě
našich dřevěných oken jednu poměrně
velkou změnu: pro jejich povrchovou úpravu
jsme začali používat nátěrové systémy
od německé firmy Zobel, která funguje
na trhu už více než 50 let a působí ve více
než 50 zemích světa. Tyto nátěrové systémy
se vyznačují vynikajícími difúzními vlastnostmi
a voděodolností, navíc přinášejí jisté výhody
i z pohledu výrobce: kratší dobu schnutí
a vysokou odolnost vůči slepení.



PROJEKT KASKÁDY U BOTIČE



SÍDLO A VÝROBNA FIRMY HALPER s.r.o.

HALPER s.r.o.: první rok pod křídly PKS okna

Co víte o dceřiné společnosti HALPER s.r.o. v Hodoníně? Přečtěte si o životě jedné z našich „dcerek“.

Historie této společnosti není příliš dlouhá, přesto nějaké změny zažila. Tou největší byl odkup 70% podílu naší společností PKS okna, a to od pana Radka Ševčíka, mimo jiné také majitele firmy ŠEVČÍK OKNA s.r.o. V druhé polovině roku jsme pak odkoupili i zbývající podíl spolu s příslušnými nemovitostmi a technologiemi pro výrobu, aby tak mohla „dcerka“ začít plně hospodařit „ve svém“.

Hned na začátku bylo provedeno několik změn, které přiblížily výrobu standardům a postupům firmy PKS okna a.s. a které pro kolektiv pracovníků zlepšily jejich pracovní prostředí. Rekonstrukce a opravy v současnosti probíhají jak ve vnějším, tak vnitřním prostoru včetně zázemí – šaten pro zaměstnance. Těch je v současné době ve firmě celkem osmnáct (pět THP pracovníků a třináct dělníků). Po dokončení stavebních úprav a v závislosti na objemu zakázek se předpokládá navýšení D personálu na 18 a THP 6. Firma rovněž plánuje ustálit výrobu a strojní vybavení

zefektivnit tak, aby dokázala vyrobit plánovaný počet okenních jednotek.

HALPER s.r.o. je další, tentokrát už třetí dceřinou společností naší firmy. Prováděné změny se tedy netýkají pouze výroby, ale i jiných oblastí. Jednou z nich je i vizuální styl společnosti, jehož základem je samozřejmě logo. I to vychází z loga mateřské společnosti PKS okna.

HALPER | **okna**

Značka PKS okna u rekordu hokejové extraligy

Dne 8. ledna 2016 jsme využili možnost prezentovat v České televizi naši značku PKS okna v rámci venkovního zápasu extraligy ledního hokeje. Druhý zápas, tzn. Winter classic, se hrál opět v Brně za Lužánkami a na domácí Kometu Brno a hostující Spartu Praha přišlo celkem 21 500 diváků, čímž byl stanoven historický rekord v návštěvnosti naší nejvyšší hokejové soutěže. A ten, kdo se nevešel do hlediště a zápas sledoval z pohodlí svého domova, popř. z nějaké restaurace, mohl právě značku PKS okna opakovaně zhlédnout v přímém přenosu na ČT Sport.

A jen tak pro doplnění: Sparta nakonec domácí Kometu porazila 4:2 a oficiální průměrná sledovanost zápasu v ČT byla téměř čtvrt milionu diváků! Hokej tedy 8. ledna lákal nejen přímo v hledišti, ale i u TV.



Okna už máme vyrobená, jdeme je montovat

V minulých číslech jsme vám představili výrobní proces. Nyní již tedy víme, jak se okna vyrábějí, ale jak se montují? Pro montáž oken žádný (polo)automatický stroj, jako např. pro montáž celobvodového kování, neexistuje. Okna i dveře montují naši montážníci. Pojďme si tedy na závěr našeho seriálu jejich práci představit. Projdeme si společně některé body z montáže plastového okna, která svým způsobem začíná tam, kde končí samotná výroba – vyskladněním hotového výrobku. Malé upozornění – rozsah prováděných prací je předem smluvně stanoven.



1 Příjezd k zákazníkovi a příprava na montáž



2 Demontáž stávajících výplní



3 Montáž nové otvorové výplně (rámu výplně)



4 Osazení křidel otvorové výplně



5 Aplikace montážní pěny



6 Kotvení otvorové výplně



7 Zednické zapravení výplně



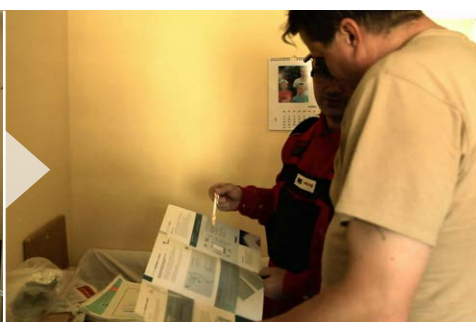
8 Utěsnění spár



9 Seřízení nově namontovaného výrobku



10 Praktické seznámení zákazníka s obsluhou výrobku



11 Předání návodu na obsluhu a údržbu



12 Podpis předávacího protokolu

DŘEVĚNÁ PKS OKNA S POVRCHOVOU ÚPRAVOU ZOBEL

Významným pilířem výrobního programu společnosti PKS okna jsou kromě plastových oken i okna dřevěná, která se na českém trhu objevují již od roku 1994. Od té doby procházejí neustálým vývojem a zvyšuje se i tlak na kvalitu jejich zpracování a provedení. Jsou to právě dřevěná okna, která se často objevují jak na rodinných domech, tak na významných developerských projektech, pyšnicích se moderní architekturou a vybranými technickými detaily. A nejen zásluhou těchto developerských projektů se za poslední roky společnost PKS okna zařadila v oblasti výroby dřevěných oken mezi tři největší výrobce v celé ČR.

PKS okna svá dřevěná okna vyvíjí a vyrábí v několika profilových řadách v závislosti na různé stavební hloubce. Zpracovává tři hlavní materiály, chcete-li, dřeviny – smrk, meranti a dub. Při jejich výrobě vychází z nejnovějších trendů a technologií, a proto se dřevěná PKS okna vyznačují vysokou kvalitou, dlouhou životností a vysokou odolností vůči vlivům vnějšího prostředí. Kromě své více jak dvacetileté tradice sází PKS okna i na hlavní přednost dřevěných oken. Dřevo je totiž přírodní a stovky let prověřený materiál. Navíc společnost kombinuje jeho strojní opracování s opracováním ručním.

Další důležitou předností těchto oken je také jejich povrchová úprava – ve formě lazur anebo krycích odstínů RAL. Při výrobě dřevěných PKS oken jsou používány pouze

ekologické, vodou ředitelné laky v silnovrstvém provedení. Od roku 2015 používají PKS okna pro povrchovou úpravu dřevěných výrobků nátěrové systémy od německé firmy Zobel.

Tyto systémy se vyznačují vynikajícími difuzními vlastnostmi a voděodolností. Přinášejí výhody i z pohledu výrobce oken – kratší dobu schnutí nebo vysokou odolnost vůči slepení. Zobel je firma se zaměřením na povrchové úpravy dřeva s více než padesátiletými zkušenostmi a zastoupením ve více než 50 zemích světa.

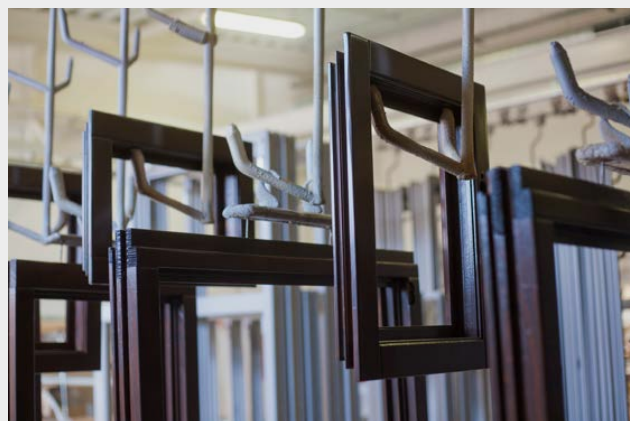
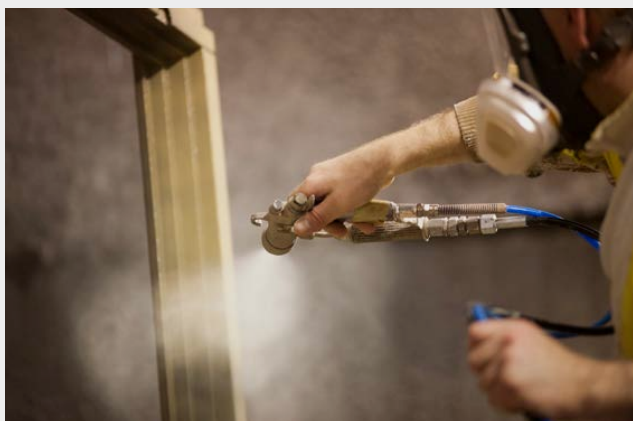
PKS okna si dlouhodobě budují na českém trhu pozici tradičního českého výrobce s vlastním výrobním zázemím a vlastní distribuční obchodní sítí s celorepublikovou působností – její pobočky a prodejní místa jsou rozmístěny po celé ČR. Neustálý růst společnosti doposud vygradoval rokem 2014, kdy společnost vyrobila a zrealizovala rekordní obrát přesahující 600 mil. Kč, čímž se zařadila mezi TOP 5 největších výrobců oken v ČR. Ve výrobě dřevěných oken je postavení firmy v rámci ČR ještě výraznější. Její výrobní výkon v roce 2014, který v dřevěných oknech činil cca 125 mil. Kč, ji dokonce posunul mezi první tři české výrobce dřevěných oken.

Více informací na www.pksokna.cz. Výrobu dřevěného okna můžete vidět, aniž byste opustili vaši kancelář, na <http://www.pksokna.cz/vyroba-dreveneho-okna>

Kontakt

PKS okna, a. s.
www.pksokna.cz
 T: 566 697 301
 E: okna@pks.cz

[Z] ZOBEL
 Coating Systems



Okenář

Informační čtvrtletník společnosti PKS okna a.s.



www.pksokna.cz