

## Plastové dveře:

Vchodové dveře jsou tím prvním, s čím se majitel či návštěvník objektu při příchodu setká. Dveře vyrobené z plastu jsou nejen pevné, odolné vůči vlivům počasí a prakticky bezúdržbové, ale tvoří zároveň i bezpečný a pohodlný vstup do obchodních center, provozních budov a rodinných či bytových domů.

Plastové vstupní dveře nabízíme v široké škále mnoha barevných variant provedení, které vždy odpovídá konkrétním požadavkům zákazníka i architektonickému řešení stavby při zachování maximální kvality, funkčnosti a estetičnosti.

**deceuninck**



## Vstupní dveře mohou být:



### a) s ozdobnou výplní

- jsou zhotoveny jako lepený sendvič (včetně TPR výztuže)
- mohou být tvarově velmi rozmanité (viz vzorník výplní)
- provedení v bílé barvě či několika dřevodekorových fóliích
- k jejich zasklení je použito izolační dvojsklo nebo trojsklo, které může být bezpečnostní, ornamentální, se zvýšenou reflexí, s vitrážemi či pískovanými a spékávanými skly



### b) bez ozdobné výplně

- plocha dveří může být rozdělena plastovým profilem vodorovně, svisle i šikmo
- vzniklé plochy jsou vyplněny sklem různých druhů nebo plastovou sendvičovou deskou



## Vybrané reference společnosti PKS MONT, a.s. - materiál plast



1. Bytový dům - Praha
2. Bytový dům - Kolín
3. Bytový dům - Třebíč
4. Bytový dům - Žďár n. S.
5. Hotel SKI - Nové Město n. M.
6. Finanční úřad - Velké Meziříčí
7. Nemocnice - Svitavy
8. Rodinný dům - Krouna
9. Rodinný dům - Chotěboř
10. Gymnázium - Žďár n. S.
11. Základní škola - Velké Meziříčí

Váš obchodník:

**PKS | okna**

PKS MONT, a.s.

Brněnská 126/38, 591 39 Žďár nad Sázavou  
Tel.: 566 697 301, Fax: 566 697 392, e-mail: mont@pks.cz, www.pksokna.cz



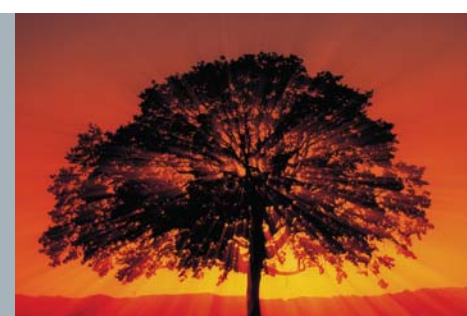
## Typy dveřního kování:

- klika - klika
- klika - koule
- klika - madlo
- madlo - madlo

## Doplňky dveří:

- samozavírač
- stavěč dveřního křídla
- elektrický zámek
- přídavný zámek
- paníkové kování
- bezpečnostní pojistka
- poštovní vhoz
- poštovní schránky
- kukátko
- klepadlo
- zvonková tabla

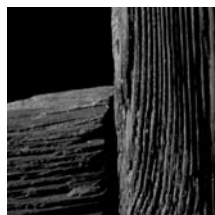
© Studio Ipek, 2010



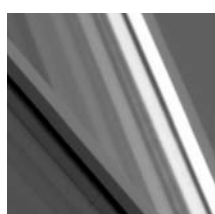
vnímejte **světlo**  
a **teplo** domova

PKS MONT, a.s.  
**BEZPLATNÁ LINKA**  
**800 23 00 23**  
[www.pksokna.cz](http://www.pksokna.cz)

vnímejte **světlo**  
a **teplo** domova



dřevo



hliník



plast



**Naše nabídka - PLAST**

**PKS | okna** prověřená Vysočinou®

## Vážený zákazníku!

Naše **plastové** výrobky se objevují českém trhu již od roku **1991**. Patří k nim především: okna, vstupní dveře, zimní zahrady, prosklené stěny. Při jejich výrobě vycházíme z nejnovějších trendů a technologií. Vyznačují se proto vysokou kvalitou, dlouhou životností a vysokou odolností vůči vlivům prostředí. Naši obchodníci a technici jsou připraveni Vám ochotně poradit s ohledem na Vaše představy. Neváhejte proto a sdělte nám svá přání. Uvidíte sami, že Vám dokážeme nabídnout optimální řešení!

### Vlastnosti našich plastových oken:

- Prakticky neomezená životnost
- Výborné tepelně-izolační a protihlukové vlastnosti
- Odolnost vůči stárnutí a vlivům okolního prostředí
- Jednoduchá údržba a snadná manipulace
- Nehořlavost
- Hygienická a ekologická nezávadnost

### Kování našich plastových oken:

Naše plastová okna jsou vybavena celoobvodovým kovááním **ROTO NT** s OS pojistkou a okenní klikou Secustik® v ceně kování. Jde o nejmodernější provedení, s mikroventilací a bezpečnostními body již v základním provedení. Jejich obsluha je velmi jednoduchá a bezproblémová.



#### Funkce ovládní 4-polohové kliky:

1. Zavřeno
2. Otevřeno
3. Mikroventilace
4. Sklopeno

5. Nadstandardně zajištění křídla v otevřené poloze

#### Základní výběr barevnosti okenních klik Secustik®:



### Zasklení našich plastových oken:

Skleněná výplň tvoří největší plochu každého okna. Proto nejvíce rozhoduje o tepelně-technických vlastnostech celého okna, ačkoliv je díky své průhlednosti člověkem vnímána nejméně. Vlastní tabule skla mohou mít různé tloušťky a také rozmanité vlastnosti.

#### Zasklení našich plastových oken je prováděno izolačním dvojsklem s možností výběru z hlediska:

- tepelného** - součinitel prostupu tepla  $U_g = 0,5 - 1,1 \text{ W/m}^2\text{K}$
- akustického** - zvukový útlum 31 - 50 dB
- bezpečnostního** - dle přání zákazníka různé parametry bezpečnostních skel
- pohledového** - ornamentní, reflexní, barevné



propustnost světla a tepla izolačního dvojskla

### Materiál našich plastových oken:

Při výrobě našich plastových oken zpracováváme plastové profily firmy Deceuninck.

#### Naše okna jsou:

- 5komorová** - profilový systém Zendow
- 6komorová** - profilový systém Inoutic Prestige

### Přednosti plastových profilů Deceuninck:

- Hladký, lesklý povrch čistě bílé barvy, moderní design
- Široká škála barevného provedení
- Šedé těsnění pro bílé provedení, černé pro barevné
- Rám i křídlo s ocelovou žárově zinkovanou výztuhou
- Široká škála tloušťky zasklení



## deceuninck

#### Plastové okno 76 předsazené křídlo v řezu

1. Rámový profil
2. Křídlový profil
3. Zasklivací lišta
4. Víceúčelové dorazové těsnění
5. Středové těsnění
6. Ocelová zinkovaná výztuha rámu
7. Ocelová zinkovaná výztuha křídla
8. Izolační dvojsklo
9. Distanční nerezový rámeček

### V současné době Vám nabízíme:

Plastové okno 70 rovné křídlo	Plastové okno 70 předsazené křídlo	Plastové okno 76 předsazené křídlo	Plastové okno 76 předsazené křídlo, zateplené	Plastové okno 76 předsazené křídlo, Titanium	Plastové okno 96 předsazené křídlo
70 mm	70 mm	76 mm	76 mm	76 mm	96 mm
$U_w = 1,0 - 1,3$	$U_w = 1,0 - 1,2$	$U_w = 0,9 - 1,2$	$U_w = 0,8$	$U_w = 0,9 - 1,2$	$U_w = 0,8$
5komorový	5komorový	6komorový	6komorový	6komorový	6komorový

### Barevnost plastových profilů:

- profily bílé (základní provedení)
- profily polepené: fólií s designem dřeva (jednostranně či oboustranně)  
fólií barevnou dle RAL  
fólií s designem hliníkových oken
- profily upravené systémem DECOROC (barevná úprava výrobcem profilu - stříkáním)



### Distanční rámeček:

Vymezuje vzdálenost mezi skly a svojí náplní vysouší meziskelní prostor. Musí být z co nejméně vodivého materiálu, aby nevytvářel tepelně snadno propustný okraj skla.

### U plastových oken používáme:

- Termorámeček (nerezová ocel)
- Super spacer (silikonová pěna)
- TGI (plast)
- SWISSPACER (plast)



### Plastové zimní zahrady:

Zimní zahrada přináší slunce a přírodu do Vašeho domu. Umožňuje tak prodloužit si pobyt v přírodě v jarních a podzimních měsících a současně též zajímavě architektonicky vytvořit příjemné přírodní prostředí v domě po celý rok.

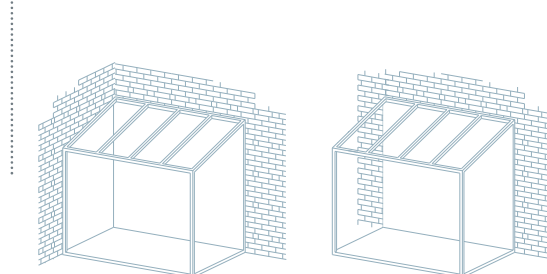
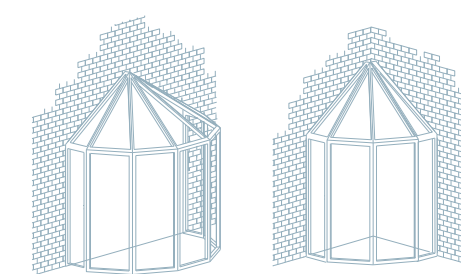
Systémy zimních zahrad Deceuninck Vám umožní realizovat zimní zahradu podle Vašich představ v různých tvarech, velikostech a barevném provedení. Pokud tedy zvolíte tento systém plastových profilů s kvalitním zasklením a špičkovým těsněním, získáte zelené srdce domova, v němž si můžete užívat klidu a pohody.

### Základní typy zimních zahrad:

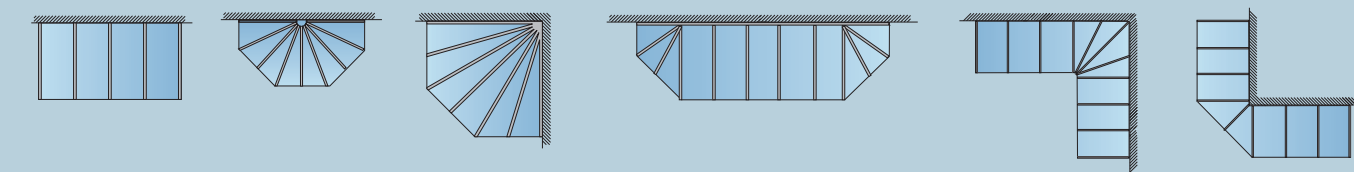


Viktoriánská zimní zahrada

Klasická zimní zahrada



### Možné varianty řešení zimních zahrad:



Zimní zahrady jsou vyrobeny z plastových profilů, které vyhovují nejpřísnějším požadavkům v oblasti izolace tepelné a zvukové, vodotěsnosti a ochrany před větrem. Nezanedbatelně tak zlepšují tepelně izolační vlastnosti domu, tj. zamezí jeho prochlazení v zimě a přehřátí v létě. Dalším hlediskem podporujícím volbu plastových profilů je i jejich nulová údržba a prakticky neomezená životnost.

Díky nepřehlednému množství otevíracích a větracích prvků, jako jsou okna, dveře, ventilační mřížky apod., Vám zimní zahrada zpříjemní posezení i v horkých dnech. Zaručí Vám tak komfort v každé roční době.

Zimní zahrada svým vzhledem výrazně oživí vzhled Vašeho domu a přidá mu na výjimečnosti.