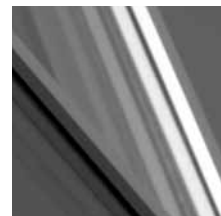


vnímejte **světlo**  
a **teplo** domova



hliník



plast



dřevo



nová

zelená

úsporám



*Dřevohliníkové okno 88*



**okna** prověřená Vysočinou®

# Dřevohliníkové okno 88

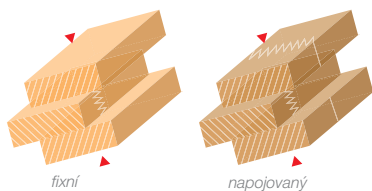
z čtyřvrstvého lepeného hranolu,  
oplaštěné hliníkem zaručujícím  
dokonalou ochranu dřevěných prvků

## Konstrukční systém IV 88 dřevohliník ALURON GEMINI



### Používané dřeviny

smrk: hranol fixní z nenastavovaných lamel,  
na pohledových plochách popř. hranol  
napojovaný z lamel nastavovaných  
meranti: hranol fixní z nenastavovaných lamel  
dub: hranol fixní z nenastavovaných lamel



1. Čtyřvrstvá lepená lamela (konstrukční systém IV 88)
2. Dokonalá těsnost
3. Zasklení vnějším hliníkovým profilem pro vyšší trvanlivost
4. Rámové opláštění včetně odtokových kanálků
5. Středové a přídavné těsnění z materiálu TPE

### Povrchová úprava

Ekologické, lidskému zdraví nezávadné  
a vodou ředitelné lazurovací laky  
v silnovrstvém provedení pro extrémní zatížení  
(např. okna a vchodové dveře).

- snadná údržba
- impregnace proti dřevokazným a jiným houbám (flutování a máčení)
- základní impregnační nátěr (flutování a máčení)
- vrchní nátěr (robotické vysokotlaké stříkání)

### Vlastní barevné odstíny je možno vybírat dle vzorníku barev, včetně bezbarvého laku. Barevnost hliníkového opláštění dle vzorníku RAL



Možnost výběru krycích barevných odstínů dle vzorníku RAL

