

# Okenář

3 / 2014

Informační čtvrtletník společnosti PKS okna a.s.

**PKS** | **okna**



▲ **Nový showroom PKS okna a.s.**  
byl 9.9. otevřen!

2 **Radek Jaroš**  
má Korunu Himálaje

5 **Napsali o nás**  
v MF DNES



## Bojovníci mezi námi

Pro všechno musí uzrát ten správný čas. To platí jak pro osudy lidí, tak historické události.

Na ostrově Korfu nad hlavním městem Kerkyrou ční čtyřmetrová socha Achilla, hledící na moře. Achilles byl velký bojovník, symbol chrabrych řeckých vojevůdců. Jeho čas dozrál pod hradbami Tróji, právě tam, kde ho zasáhl šíp.

Při pohledu na tuto sochu jsem myslel na jiného hrdinu s přesně opačným koncem jeho příběhu. Na horolezce Radka Jaroše a na to, zda mu někdo taky postaví sochu nebo po něm alespoň pojmenuje ulici. Tihle dva nemůžu samozřejmě srovnávat - jeden bojoval za celý národ, druhý sám za sebe, a hlavně sám se sebou. Navíc Achilles v boji padl, kdežto Radek Jaroš při zdolání svého cíle přežil. Přesto oba mají něco společného - nasadili své životy při splnění něčeho, co si umanuli a co není zrovna pro danou dobu maličkostí.

Každý z nás potřebujeme nějaký vzor a možná je i na místě použít slovo idol. U nás národní ideologie zrovna moc nefrčí, ale výjimečných borců, jako je Radek Jaroš, žije mezi námi více.

**Připomínejme si je, a hlavně mějme na paměti, že jsou pro nás důkazem, že i neskutečné cíle je možné zdolat. A to platí i o podnikání.**

Přeji vám, ať se každému, kdo pracuje či podniká, každému, kdo má ambice, splní jeho cíl. Náš národ vám sice sochu nepostaví, ale posunout dál potřebujeme všichni.

**Ing. Edmund Neubauer**  
ředitel PKS okna a.s.



## Radek Jaroš to dokázal!

Stalo se to 26. července. Radek Jaroš dosáhl vrcholu jedné z nejobávanějších hor světa, K2. Na své konto si tak připsal poslední osmitisícovku a stal se vůbec prvním Čechem (a 15. horolezcem světa), který zdolal všech 14 osmitisícových vrcholů planety a získal tak velmi ceněnou „Korunu Himálaje“



Na vrcholu K2 stanul Jaroš v sobotu po 16. hodině místního času. Po něm dorazil i jeho parťák Honza Trávníček. Třetí z expedice, Petr Mašek, byl nucen vrátit se do tábora kvůli aklimatizačním potížím. Jarošův výstup trval neuvěřitelných 16 hodin. „Byly to obrovské nervy, které následovala velká radost,“ napsala Lucie Výborná, redaktorka Českého rozhlasu, která výpravu doprovázela.

O Jarošovi se v současné době také natáčí celovečerní dokument s názvem Cesta vzhůru, na který se mohou diváci těšit na jaře příštího roku.

Ačkoli je K2 nižší než Mount Everest, je považována za nebezpečnější - hlavně kvůli lavinám a nevyzpytatelnému počasí. Říká se, že stojí život každého čtvrtého nebo pátého horolezce. Pro její krásu a majestátnost ji mnozí nazývají „Horou hor“. Pro zajímavost: jejího vrcholu poprvé dosáhli dva horolezci z Itálie, a to v roce 1954. Ty o 23 let později následovalo sedm horolezců z Japonska. Do dnešní doby zdolalo horu celkem 306 horolezců a 81 jich na ní zahynulo.

Naše společnost podporuje Radka Jaroše už pět let, tedy od doby, kdy ještě nebyl mediální hvězdou dnešních rozměrů. Za tu dobu jsme my i Radek Jaroš ušli velký kus cesty.

V jeho případě, a to i přes zdravotní problémy z minulých expedice, o kterých jsme se již několikrát zmiňovali, byla cílem cesty právě Koruna Himálaje. Jaroš si tedy svůj sen splnil. Tomu se říká inspirace pro nás ostatní! Radku, díky, že jsi nám potvrdil, že ze svých cílů člověk slevovat nemá!

**Za PKS okna a.s. ještě jednou upřímně gratulujeme!**





## Nový showroom PKS okna a.s. byl v září otevřen!

Fakt, že je společnost PKS okna a.s. největším výrobcem oken v kraji Vysočina, dodává všem ve firmě nejen jistou dávku hrlosti, ale přináší i povinnosti vůči ní samotné, jejím zákazníkům a obchodním partnerům. I proto firma otevřela 9. září 2014 po několika měsících výstavby ve svém sídle ve Žďáru nad Sázavou nový moderní showroom. Výrazně tak rozšířila a zmodernizovala své stávající prodejní prostory. Slavnostního otevření nového showroomu se zúčastnili kromě nejvyššího vedení firmy PKS okna a.s. i zástupci subdodavatelských firem, které se na výstavbě tohoto showroomu podílely.

Na samém začátku zpracovala architektonickou studii nového showroomu firma SANTIS a.s. - člen holdingu PKS. Stavbu showroomu v pozici generálního dodavatele zrealizovala firma

na zadání od návrhu přes realizaci až po využití investice ve prospěch zákazníků. Nejvýznamnější „mimoholdingovou“ firmou byl Design s.r.o. z Chotěboře, který zasluhuje uznání za projektovou dokumentaci této stavby a za dodávku celého interiéru showroomu.



PKS stavby a.s. – opět člen holdingu PKS. To, že se vše odehrálo uvnitř skupiny PKS, má svou logiku, a to nejen ekonomickou. Jde o celou filosofii skupiny: pracovat

Showroom má hlavní vstup z ul. Brněnská a je ve své celkové ploše cca 250 m<sup>2</sup> rozdělený na dvě pomyslné části. Část hlavní je ta prodejní, ve které probíhají jednání s příchozími zákazníky a ve které jsou vystaveny různé vzorky sortimentu firmy. Část druhá, jednací, slouží především jako moderně vybavený prostor pro různá jednání zaměstnanců firmy s příchozími návštěvy.

Showroom PKS okna a.s. je otevřený každý všední den od 7.00 do 17.00.

## Nový design výplní u plastových vchodových dveří

Firma PKS okna a.s. doposud nabízela svým zákazníkům plastové dveře dvou typů – konstrukční a výplňové. Druhý typ se vyráběl vždy s výplní vloženou. Novinkou je nyní výplň překryvná. Název výplně se odvozuje od toho, že překrývá rám křídla, do kterého se vkládá. To působí estetičtěji a moderněji, a celé dveře se tak vizuálně blíží např. dveřím interiérovým. Dveřní křídlo skryté za venkovní částí výplně navíc dodává dveřím luxusní vzhled.

Výplň je hliníko-plastová a osazujeme ji výhradně do dovnitř otvíravých Plastových dveří 84, tj. do dveří z plastového profilu Inoutic Eforte. Díky unikátnímu způsobu upevnění výplně jsou dveře odolnější vůči svěšování křídla. A jak je již zvykem - dveře rovněž dobře izolují teplo i zvuk.

První vzorek této novinky v naší nabídce máme vystavený v nově otevřeném showroomu ve Žďáru nad Sázavou.





VÝROBNÍ HALA - DIVIZE PLASTOVÁ OKNA

## Představujeme divizi Plastová okna

V minulých číslech Okenáře jsme vám představili divizi Hliníkové konstrukce a divizi Eurookna. Nyní je na řadě divize největší – divize Plastová okna.

Plastová okna se v naší firmě začala vyrábět už v roce 1991. Tehdy vše začínalo v naší původní výrobní hale a tehdejší obrat činil 20 mil. Kč ročně. Se současným obratem 400 mil Kč se to nedá srovnávat. Také výrobní prostory jsou nyní zcela jiné, divize sídlí v nové výrobní hale, která byla uvedena do provozu na konci roku 2009. Na celkovém výkonu firmy PKS okna a.s. se tato divize podílí cca 65 %, z čehož je jasné, že jde o divizi, která nejzásadnějším

způsobem ovlivňuje celý chod firmy a její hospodářský výsledek.

V divizi pracuje v současnosti celkem 120 zaměstnanců, z toho 44 na pozici techniků a 76 na pozici dělníků. Všichni dohromady se za tu dobu zasloužili o opravdu velký počet úspěšně dokončených staveb, ať už to jsou rodinné domy, administrativní či průmyslové objekty, běžné bytové domy nebo dnes tak populární rezidenční bytové projekty velkých developerských firem.

Namátkou můžeme jmenovat tyto projekty z poslední doby: Nové Měcholupy IV - nové byty v Praze Horních Měcholupech, Malý háj II - nové byty v Praze Štěrbolích, Milíčovský háj - nové byty v Praze Hájích, LIBERTY BUILDING - nové byty v Praze Nuslích nebo i jiné velké akce s plastovými

okny: SVJ VRUMO – výměna oken v Praze Vršovicích, Fakultní nemocnice u sv. Anny v Brně – ICRC, Gymnázium ve Žďáře nad Sázavou a mnoho dalších.



### VEDENÍ TÉTO DIVIZE TVOŘÍ:

**Ing. František Hroch**  
- vedoucí divize (ve firmě 10 let)

**Milan Hrdina**  
- vedoucí provozu (ve firmě 18 let)

**Petr Pospíchal**  
- vedoucí výroby (ve firmě 8 let)

**Michal Polreich**  
- vedoucí technické skupiny (ve firmě 11 let)

## Vzdálenost jako z Prahy do Londýna

Naše divize Plastová okna zpracovává při výrobě oken už mnoho let plastové profily značky Inoutic. V letošním roce jsme v zakázkách plastových oken pro naše zákazníky zpracovali už 1 225 000 m těchto profilů - za období od ledna do září. Jde o poměrně velký nárůst, protože oproti stejnému období v loňském roce je toto číslo o 56 % vyšší! Pro představu, 1 225 000 m přestavuje například vzdálenost z Prahy do Londýna.

A ještě něco: i tato číslovka přispěla k tomu, že je PKS okna a.s. v současnosti největším odběratelem plastových profilů Inoutic na území České i Slovenské republiky.



**1 225 000 m**  
PLASTOVÝCH PROFILŮ ZNAČKY INOUTIC





# Žďárští okenáři zvládnou hravě plasty, hliník i dřevo

## Největším výrobcem oken na Vysočině

je žďárská firma PKS okna. Postupně se propracovala mezi pět největších okenářských firem v Česku.

**ŽDĀR NAD SÁZAVOU** Už pět let se ve žďárské průmyslové zóně vyrábí plastová okna a hliníkové konstrukce. Investice 120 milionů korun do moderní haly a výrobní linky umožnila firmě PKS okna výrazně zvýšit produktivitu práce a kapacitu výroby a dosáhnout na zhruba půlmiliardový obrát.

Firma je součástí velkého holdingu PKS, aktuálně dává práci 240 lidem. „Jsme spíš kompletní linka. PVC profily se u nás nevyrobí, nakupujeme komponenty – plastové profily, výztuhy, kování a sklo,“ říká František Hroch, vedoucí divize Plastová okna.

Zjednodušeně řečeno: na jedné straně haly najede kamion s komponenty, na druhé straně balí hotová okna a dveře k expedici. Co se děje mezitím?

Na jedné lince se ve velké hale vyrábí klasická „konfekční“ okna a na druhé veškeré atypy. Celý proces začíná tím, že obsluha nahraje datovou větu, tedy soubor několika zakázek ze stejného materiálu, aby po nařezání zbylo co nejméně odpadu.

### Vysočina Arena, Krajský úřad i Dům kultury

„V konfekční výrobě je na každou operaci specialista, od nářezu až po zasklení a umístění na přepravní stojan,“ popisuje šéf divize. Linka na nestandardní výrobky má úplně jiný režim. „Na atypech jeden zaměstnanec dělá jeden výrobek, zpracuje okno od začátku do konce,“ vysvětluje Hroch. Ve stejné hale se vyrábějí i hliníkové kon-

strukce. Ty sice tvoří nejmenší procento zakázek, zato jsou to většinou ty nejprestižnější a stavebně nejzajímavější. „Jde například o administrativní budovu v novoměstské Vysočina Areně, krajský úřad v Jihlavě, rekonstruovaný Dům kultury nebo Relaxační centrum ve Žďáře nad Sázavou,“ připomíná vedoucí marketingu David Kosek.

Technologicky mnohem pestřejší je výroba dřevěných oken. Zatímco plasty už se do firmy dostanou povrchově upravené, v divizi Eurookna mají pracovníci s úpravou „vstupního materiálu“ spoustu práce.

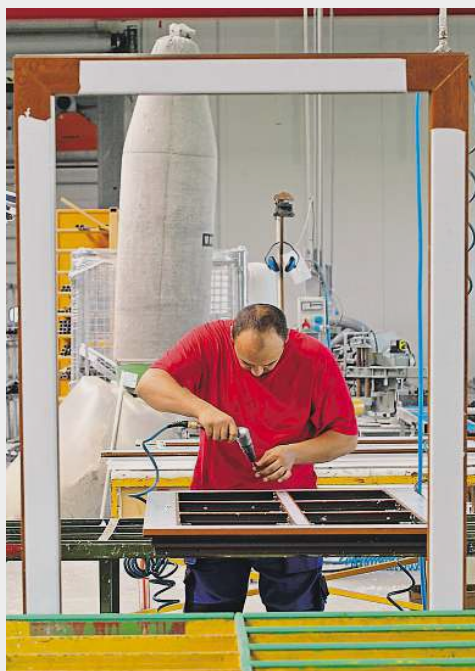
„Okna se dělají z lepených eurohranolů, které jsou ze smrkového, dubového nebo merantového dřeva,“ líčí Michal Slonek, vedoucí technické skupiny divize Eurookna. Její zaměstnanci musí zvládnout mnohem víc postupů rukama.

„Výhoda dřeva je v tom, že se dá dělat spousta atypických výrobků, má různé dimenze, může se profil rozšířit nebo zúžit,“ říká Slonek. Dřevěná okna často objednávají náročnější zákazníci do luxusnějších nebo památkově chráněných nemovitostí.

Okenáři jedou ve stavební sezóně na plné obrátky. Největší frmol mají obvykle od začátku léta do listopadu.

Jak to chodí v PKS okna, se zájemci mohou přesvědčit každý rok na vlastní oči. Vždy v červnu se už tradičně koná Den otevřených oken.

Jiří Bárta



Jedno za druhým V divizi Plastová okna měsíčně vyrobí kolem deseti tisíc oken.

5x foto: Petr Lemberk, MAFRA

## PKS okna v číslech

- 500 milionů činí roční obrát firmy PKS okna
- 10 000 okenních jednotek měsíčně vyrobí v divizi Plastových oken
- 1 700 okenních jednotek měsíčně vyrobí v divizi Eurooken
- 240 lidí zaměstnává firma PKS okna
- 5 let už vyrábí plastová okna v moderní velkokapacitní hale

» Málokterá firma u nás má samostatnou výrobu na plastová, dřevěná i hliníková okna. Na Vysočině jsme v tomto směru téměř jediní, proto můžeme vyhovět různým požadavkům zákazníka.

David Kosek  
vedoucí marketingu

### Eurookna

Vyrábějí se z lepených eurohranolů, které jsou ze smrkového, dubového nebo merantového dřeva. Pak dostanou povrchovou úpravu.



### Stačí si vybrat

Nový firemní showroom s ukázkou oken a dveří je v provozu od letošního září.



Sklo V PKS okna používají tři základní druhy bezpečnostního skla.

Plastové profily Materiálu mají v meziskladu zásobu zhruba na tři až čtyři dny.

# Jak seřídit plastové vchodové dveře



Plastové dveře jsou obvyklým „doplňkem“ dodávek našeho hlavního výrobního sortimentu, kterým jsou plastová okna.

A protože jsou technicky složitější než okna, je třeba jim věnovat náležitou pozornost. Pamatujte, dveře také reprezentují vaši domácnost či prostor, ve kterém se často

či rádi pohybujete, jsou tím prvním, co zaujme při vstupu do domu.

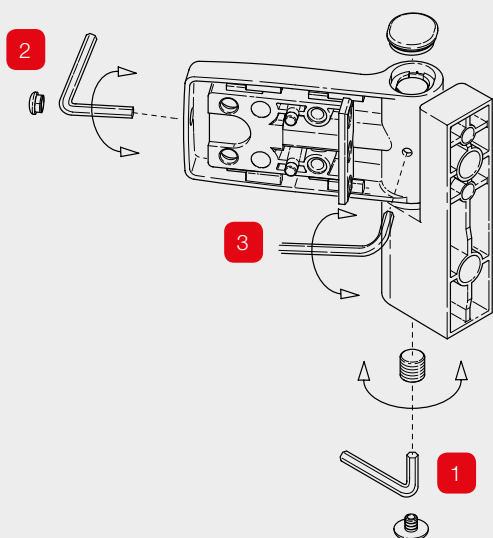
A jejich bezchybná funkčnost je jednoduše dobrá vizitka. V rámci záruční lhůty můžete samozřejmě bezplatně využít i naší servisní linku na čísle 800 23 00 24.

Podrobný návod na seřízení naší zákazníci obdrží při montáži, ale můžete si ho také jednoduše stáhnout na

<http://www.pksokna.cz/dokumenty-stazeni/>



## A - SCHÉMA A SEŘÍZENÍ DVEŘNÍCH ZÁVĚSŮ:

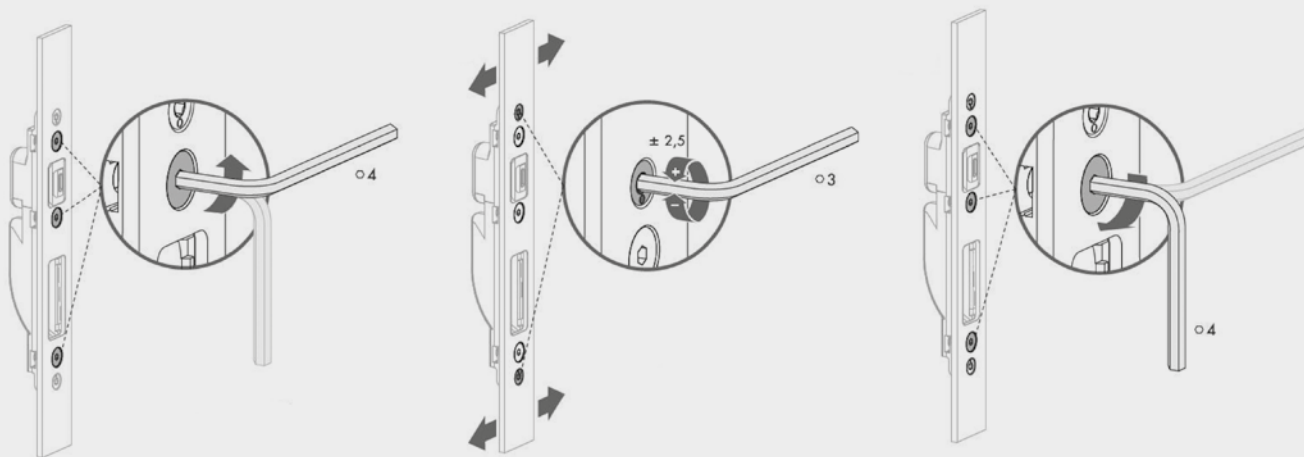


- 1 Výškové seřízení křídla +4/-1,5 mm
- 2 Boční seřízení křídla +4/-4 mm
- 3 Seřízení přitlaku +1,75/-1,75 mm

### POZOR:

Provádět přiměřeně na všech závěsech vzhledem k potřebě posunutí křídla, např. při svěšení rohu pod klikou se horní závěs přitáhne o 3 mm, střední závěs o 2 mm a spodní závěs o 1 mm.

## B - SCHÉMA A SEŘÍZENÍ UZAVÍRACÍCH PROTIPLECHŮ



- 1 Povolení aretace
- 2 Nastavení pozice uzavírací kapsy (nastavení přitlaku)
- 3 Utažení aretace

A nezapomeňte, pro zachování funkčnosti a dlouhé životnosti dveře aspoň dvakrát ročně zkontrolujte!

# Okenář

Informační čtvrtletník společnosti PKS okna a.s.



[www.pksokna.cz](http://www.pksokna.cz)